

[Accueil](#) > [Pendant la thèse](#) > [Communauté](#) > [Prix et distinctions](#)

Ariel Waserhole, doctorant du laboratoire G-SCOP, reçoit le prix jeune chercheur de la Roadef

le 20 février 2013

Recherche, Ingénierie et Production

Comment optimiser de la gestion de transports individuels mutualisés

Ariel Waserhole, doctorant au laboratoire G-SCOP, a reçu le prix jeune chercheur de la Société française de Recherche Opérationnelle et d'Aide à la Décision (ROADEF) qui lui a été remis en février dernier, lors du Congrès 2013 de la ROADEF qui se tenait à Troyes.

De jeunes chercheurs récompensés chaque année

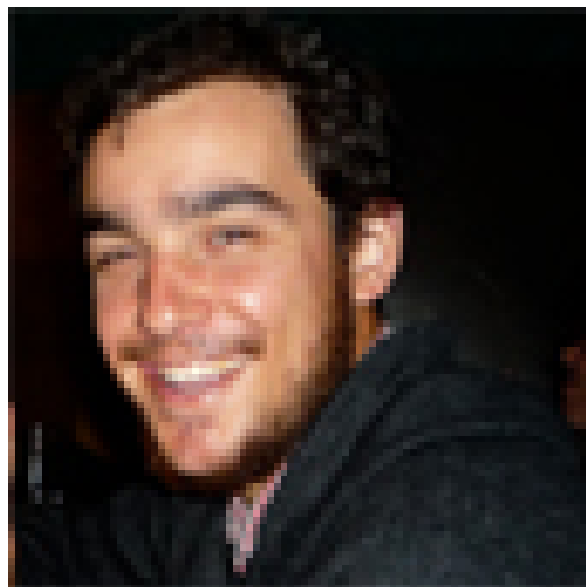
La [ROADEF](#) est une société savante répertoriée par le ministère délégué à la recherche et aux nouvelles technologies. Sa vocation est de promouvoir et favoriser l'essor de la recherche opérationnelle et de l'aide à la décision en France, d'en diffuser la connaissance auprès des industriels et de favoriser son enseignement en formation initiale et en formation continue.

Chaque année, la ROADEF distingue de jeunes chercheurs (doctorant ou jeune docteur) pour leur contribution académique et/ou industrielle. Cette année, vingt-huit participants avaient présenté leur candidature. Huit finalistes ont été retenus pour présenter leurs travaux. Le jury a finalement retenu trois lauréats dont Ariel Waserhole, doctorant de l'*Université de Grenoble*, pour ses travaux avec Vincent Jost sur l'autorégulation des véhicules en libre service par la tarification.

Ariel Waserhole, lauréat 2013

Doctorat en mathématiques et informatique, dans l'équipe Recherche opérationnelle et système de production (ROSP) du [laboratoire G-SCOP](#), Ariel Waserhole réalise sa thèse en cotutelle avec l'école Polytechnique de Paris. Il s'intéresse à l'optimisation de la gestion de transports individuels mutualisés, comme les Vélib' ou les Autolib' à Paris.

Alors que la publicité promeut leur flexibilité et leur accessibilité, notamment tarifaire, le problème des stations chroniquement surchargées ou vides, dû à de fortes demandes en direction et/ou en provenance des lieux de travail, commerciaux ou de loisir à des périodes de la journée ou de la semaine, déstabilise le réseau, obligeant parfois à une relocalisation physique des véhicules, coûteuse et polluante. Ariel s'est donc posé la question de savoir si une gestion flexible des tarifs incitatifs peut améliorer significativement les performances du système en terme de temps total d'utilisation et de donc de gain.



Mise à jour le 22 avril 2016

Espace personnel

Accédez à votre espace personnel pour mettre à jour vos données, vous inscrire à une formation, déclarer votre soutenance, etc.

[Accès espace personnel](#)

Le réseau des doctorants

[L'annuaire des doctorants](#)

[Les thèses en cours](#)

[Les prochaines soutenances](#)