

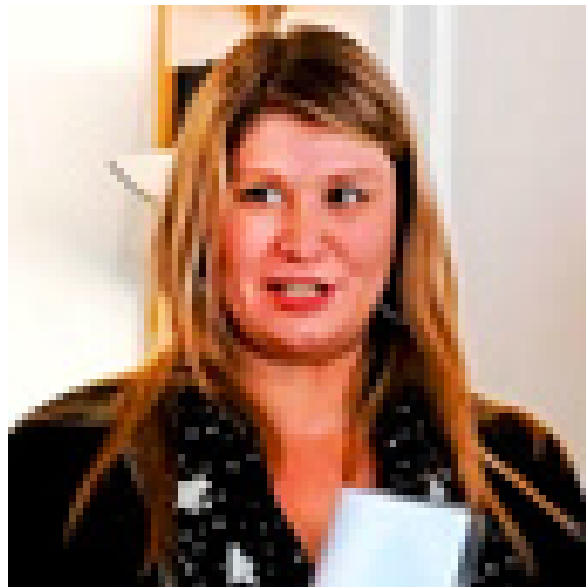
[Accueil](#) > [Pendant la thèse](#) > [Communauté](#) > [Prix et distinctions](#)

Laurie Balbo, docteur en Sciences de Gestion, obtient le prix de la meilleure thèse 2012 décerné par la FNEGE le 10 juillet 2012
Recherche, Arts et Lettres
Une belle récompense pour une thèse de marketing consacrée aux communications de santé

Chaque année, la [Fondation nationale pour l'Enseignement de la Gestion des Entreprises \(FNEGE\)](#) distingue les meilleurs travaux de recherche doctorale en gestion. Cette année, elle a décerné son prix de thèse à Laurie Balbo, docteur en Sciences de Gestion à l'*Université de Grenoble*, pour sa thèse « Les communications de santé : l'effet du cadrage du message et de l'objectif annoncé (prévention versus dépistage) et la médiation par la valence de l'imagerie mentale ».

« Cette thèse, à la différence de la grande majorité des thèses en marketing, ne porte pas sur le marketing de la grande consommation ou des biens industriels, mais s'inscrit dans un champ du marketing moins courant et en fort développement, celui du marketing social. Elle permet d'améliorer la compréhension des effets des communications préventives dans le domaine de la santé en fonction des caractéristiques retenues pour le message et, ainsi, à augmenter leur efficacité auprès des cibles visées [...]Le terrain d'application qui a été utilisé est celui de la prévention du cancer du col de l'utérus, et plus particulièrement du dépistage du papillomavirus humain (HPV) impliqué dans la quasi-totalité des cas de cancers du col de l'utérus. », explique Marie-Laure Gavard-Perret, la directrice de thèse de Laurie Balbo.

La cérémonie s'est déroulée le jeudi 14 juin 2012 à Paris.



Mise à jour le 22 avril 2016

Espace personnel

Accédez à votre espace personnel pour mettre à jour vos données, vous inscrire à une formation, déclarer votre soutenance, etc.

[Accès espace personnel](#)

Le réseau des doctorants

[L'annuaire des doctorants](#)

[Les thèses en cours](#)

[Les prochaines soutenances](#)